

大会要項

第11回関東ジョイフルソフトボール大会

1. 主催 関東ソフトボール協会 日本ジョイフル・ソフトボール連盟
2. 主管 埼玉県ソフトボール協会 埼玉県ソフトボール協会県南支部
戸田市ソフトボール協会
3. 協賛 ナガセケンコー株式会社 株式会社共同写真企画
4. 後援 戸田市 戸田市教育委員会 戸田市体育協会
ミズノ株式会社 株式会社ベースボールマガジン社
5. 会期 令和元年9月21日(土) 予備日なし
6. 会場 戸田市彩湖・道満グリーンパークソフトボール場(地図参照)
(大会会場：A・B・C・D面、練習会場：E面)
7. 参加チーム数 1都7県男女代表1チーム、計16チームを原則とするが、参加チーム数により補充を認めるものとする。
8. 参加資格 代表者が参加者の身体・人物共に適当と認め、都県ソフトボール協会に参加を認められたチームであることが望ましい。
9. 出場資格 イ) チームの編成は次の通りとする。
監督1名・コーチ2名・スコアラー1名・および選手とする。但し、監督・コーチ・スコアラーが選手を兼ねる場合は選手登録をしなければならない。
ロ) 日本ソフトボール協会への登録の有無を問わない。
10. 種別 ① 男子の部：年齢が59才以上の男子で編成したチーム。45才以上の女子を加えたチーム編成を認める。
② 女子の部：年齢が45才以上の女子で編成したチームが望ましい。但し、チーム普及のため45才未満の常時出場できるのは3名を限度とする。
③ 混成の部：出場者の平均年齢が男子70才以上及び女子45才以上のチーム。
11. 申込方法 出場希望チームは、別紙「大会参加申込書」に必要事項を記入の上、各関係の認印を受け令和元年8月21日(水)までに必着するよう、下記宛に申し込むこと。
- | |
|--|
| 【申込み先】
〒335-0033 戸田市
戸田市ソフトボール協会 事務局長 笠原 誠 |
|--|
12. 参加料 1チーム 20,000円。令和元年8月21日(水)までに下記口座へ振り込むこと。
- | |
|---|
| 【振込先】
銀行名 埼玉りそな銀行 蕨東支店
名義 埼玉県ソフトボール協会県南支部
口座番号 4118514 |
|---|
13. 組合せ抽選 令和元年8月31日(土)午後3時より戸田市教育センター(戸田市上戸田1-19-14)において、主催者立ち会いのもと、公開代理抽選によって組合せを決定する。
14. 競技規則 日本ジョイフル・ソフトボール連盟ジョイフル・スローピッチ・ソフトボール競技規則2019年版及び関東大会特別ルールによる。
15. 試合球 「公益財団法人」日本ソフトボール協会推奨品ジョイフル・ソフトボール専用球「ナガセケンコー(株)製」とし、主催者が用意する。
16. 試合方法 男子・女子・混成ともブロック方式とする。50分を過ぎたら次のイニングに入らない。但し、5イニングまでは行なう。コールドゲームは採用しない。
17. 大会日程 令和元年9月21日(土)午前8時から受付、開会式は午前9時より行なう。
閉会式は、試合終了後、主会場にて行なう。
18. 表彰 優勝・準優勝チームには、表彰状と賞品を授与する。
19. 監督会議 大会当日、午前8時30分よりグラウンドにて、ルール等の再確認の簡単な打合せを行なう。
20. その他 イ) 役員・選手の傷害、物損等については主催者側は一切の責任を負わない。
また、会場におけるゴミ類は必ず持ち帰ること。
ロ) 雨天その他による開催決定については、大会当日の午前6時以降、チームの代表者が、下記に問い合わせること。
チーム：TEL (上野)
役員：TEL (笠原)
ハ) 棄権でも参加費を支払う義務がある。
ニ) 駐車場は有料駐車場となっておりますので、乗合せをお願いします。
(駐車料金は別紙参照のこと)

開園時間

▶ 4/1~10/31 7:30~18:30

▶ 11/1~3/31 7:30~17:30

駐車場 1,260台 (大型車4台)

■利用料金

普通車	2時間まで200円, 以降1時間ごとに100円加算 5時間を超える場合は以降1時間ごとに200円加算 (1日最大利用 1,100円)
大型車	駐車場利用1回ごとに2,000円

※平日は上記ご利用料金の半額となります。

ドッグラン ☎048-422-8381

	中型~大型犬エリア	小型犬エリア
営業時間 夏期4/1~10/15 冬期10/16~3/31	10:00~18:00	10:00~17:00
定休日	毎週木曜日 (木曜日が祝日の場合は翌日) 年末年始 ※その他、荒天休場の場合あり	
利用料金	520円/頭 (2頭目以降310円/頭)	
利用条件	登録制 (狂犬病予防注射済票を提示できること) ※別途利用規約あり	

有料スポーツ施設

施設名	面数	利用料金		利用時間
		市内在住の方	市外在住の方	
テニスコート	9面	540円	810円	2時間単位
ソフトボール場	7面			
野球場	2面	750円	1,120円	
サッカー場	2面			
陸上競技場	1面	ご利用については管理事務所にご相談ください。		

※「戸田市スポーツ施設予約システム」をご利用ください。

道満河岸つり場

	へら鮒つり場 048-422-3220	金魚つり場 048-421-0278
営業時間 夏期3/1~10/31 冬期11/1~2/28	6:00~17:00	9:00~17:00
定休日	第2、4月曜日 (月曜日が祝日の場合は翌日)	
利用料金	大人1日券1,750円 半日券1,030円 小人 420円	大人830円 小人420円
その他	シルバー券、女性券 回数券、団体料金あり	回数券、団体料金あり

Access

アクセスマップ



所在地/埼玉県戸田市大字重瀬745他



入口看板

●電車・バスでお越しの方

JR武蔵浦和駅 → 彩湖・道満グリーンパーク入口下車 徒歩5分
下笹目行バス

●お車でお越しの方

- ・東京/大宮方面より
新大宮バイパス「美女木交差点」より0.6km
- ・外環道方面より
「美女木八幡交差点」より和光方面へ1.0km (入口看板左折)

お問い合わせは

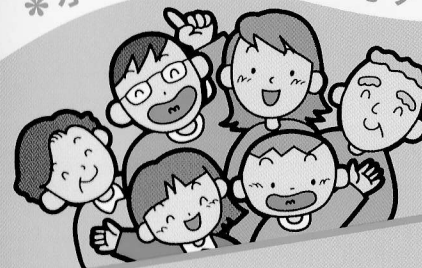
彩湖・道満グリーンパーク管理事務所
(公財) 戸田市水と緑の公社

〒335-0031 埼玉県戸田市美女木8-15-4
TEL 048-449-1550 FAX 048-449-1551
URL <http://www.toda-greenpark.or.jp>

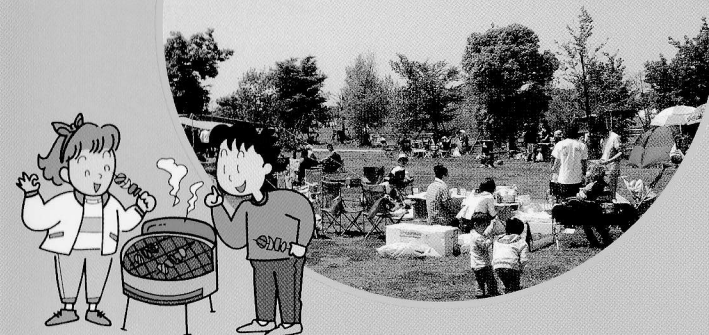
発行日/H28.4.1

彩湖・道満 グリーンパーク

*水と緑のアーバンオアシス.....



SAIKO-DOMAN GREEN PARK



彩湖・道満 グリーンパーク

■安心して利用できる公園にするために……

◆注意事項

- ゴミは持ち帰りましょう。
- 小さなお子さまから目を離さないように注意しましょう。
- 水辺付近は滑りやすくなっていますので注意しましょう。

◆禁止事項

- ドッグラン施設以外での犬の放し飼い
- 公園内での直火による行為
- 洗剤の使用
- 園路内でのバイク走行
- 他の利用者に迷惑となる行為



水洗トイレ



自動販売機



歩道



車道

戸田ヶ原
自然再生エリア



彩湖・道満グリーンパーク
管理事務所 8:30~17:00
(レンタサイクル 3時間/200円)